

# Saatgetreide

## Winterweizen

### Wiwa (E)

Eine Sorte mit sehr guter Backqualität dank eines hohen Feuchtklebergehaltes. Insgesamt ist Wiwa eine gesunde, mittellange Sorte mit einer guten Standfestigkeit.

Aussaatzstärke: 350-450 keimfähige Körner/m<sup>2</sup>

### Montalbano (E)

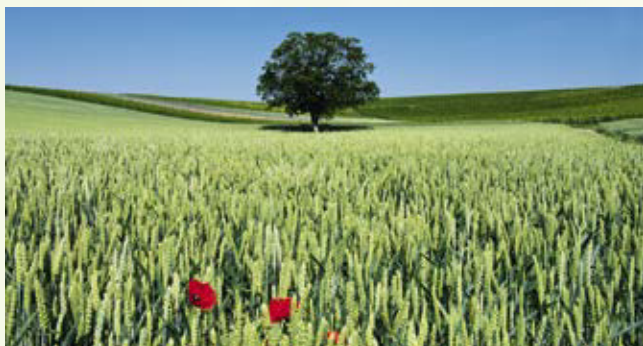
Begannter, ertragsstarker E-Weizen mit rascher Jugendentwicklung. Sorte mit hervorragendem Gesundheitsprofil und sehr guter Standfestigkeit. Die Sorte besitzt sehr hohe Proteingehalte und hervorragende Backeigenschaften.

Aussaatzstärke: 320 - 450 keimfähige Körner/m<sup>2</sup>

### Wendelin (E)

Langer, sehr standfester E-Weizen mit gutem Bodenbedeckungsgrad. Ertragsstabile, gesunde Sorte mit Resistenz gegen Ährenfusarium und Gelbrost. Hervorragende Qualität mit sehr hohen Rohproteingehalten.

Aussaatzstärke: 320 - 450 keimfähige Körner/m<sup>2</sup>



### Graziaro (B)

Ein ertragsstarker B-Weizen mit hohem TKG und guter Blattgesundheit. Durch den sehr hohen Wuchs besitzt Graziaro einen guten Bodenbedeckungsgrad. Graziaro ist gering anfällig gegenüber Weizensteinbrand. Achten Sie bei intensiver Führung auf die Standfestigkeit.

Aussaatzstärke: 340-420 keimfähige Körner/m<sup>2</sup>

### KWS Essenz (A)

Ein ertragsstarker A-Weizen mit sehr hohem Proteingehalt, guter Klebereigenschaft und hoher Fallzahl. Die Sorte besitzt eine geringe Anfälligkeit gegenüber Gelbrost und Mehltau. Gute Unkrautunterdrückung dank sehr breiter Blätter.

Aussaatzstärke: 350-450 keimfähige Körner/m<sup>2</sup>

### KWS Keitum (C)

Sehr hohe Erträge und eine ausgeglichene Blattgesundheit zeichnen den Futterweizen KWS Keitum aus. Die Sorte besitzt ein hohes TKG, ist gering anfällig gegenüber Mehltau und Gelbrost und hat eine Braueignung.

Aussaatzstärke: 300 - 420 keimfähige Körner/m<sup>2</sup>

## Ökologisches Beizmittel

Um Ihr Saatgut von Anfang an optimal zu schützen, erhalten Sie bei uns das passende ökologische Beizmittel für Ihre Getreideart. Diese Mittel stammen aus rein biologischen Ursprungs und sind daher im Ökolandbau zugelassen. Unser Sortiment finden Sie auf Seite 27.

Sorte	Qualitätsgruppe	Ährenschieben	Reife	Pflanzenlänge	Bodendeckung	Massebildung	Auswinterung	Lager	Pseudocercospora	Mehltau	Blattseptoria	DTR	Gelbrost	Braunrost	Ährenfusarium	Spelzenbräune	Bestandsdichte	Kornzahl/Ähre	TKG	Kornertrag
Wiwa	E	5	5	7	5	5	6	4	-	4	5	-	3	6	-	-	5	3	5	3
Montalbano	E	4	6	5	5	5	6	3	-	2	4	-	1	2	3	-	5	-	7	6
Wendelin	E	5	5	7	5	4	-	3	3	5	4	4	2	5	3	-	4	5	5	4
Graziaro	B	4	5	9	8	7	-	8	6	2	5	4	3	4	5	5	4	4	7	5
KWS Essenz	A	6	5	6	5	4	-	4	5	2	5	6	2	4	5	6	3	5	7	4
KWS Keitum	C	5	6	5	-	-	-	6	4	2	4	5	3	4	4	-	5	6	7	9

Legende zu den Sorteneinstufungen siehe Seite 9 unten

# Saatgetreide

## Wintergerste

### Zita

Eine ertragsstabile, zweizeilige Wintergerste mit sehr guter Halm- und Ährenstabilität sowie hohen Vollgerstenerträgen. Aufgrund ihrer guten Winterhärte sowie der guten Trockentoleranz ist sie für viele Standorte geeignet. Des Weiteren verfügt sie über eine breite Grundresistenz gegenüber den bedeutenden Krankheiten.

Aussaatzstärke: 320-420 keimfähige Körner/m<sup>2</sup>



## Wintertriticale

### Jokari

Eine frühe Triticale mit sehr hohem Körnertrag und schneller Entwicklung. Jokari zeichnet sich durch eine hervorragende Trockentoleranz aus und ist damit auch für vorsommertrockene Gebiete geeignet. Insgesamt ist diese Triticale mittellang, standfest und sehr gesund. Dank des üppigen Wuchses ist auch eine Ganzpflanzliche Silage-Nutzung (GPS) möglich.

Aussaatzstärke: 320-450 keimfähige Körner/m<sup>2</sup>

Als Wechseltriticale: 420-450 keimfähige Körner/m<sup>2</sup>

### Kitesurf

Eine wüchsige, langstrohige Sorte mit sehr guter Standfestigkeit. Kitesurf zeichnet sich durch eine ausgeglichene Blattgesundheit sowie hervorragender Resistenz gegen Gelbrost aus. Liefert sehr hohe Erträge als Körner- oder Biomassetriticale.

Aussaatzstärke: 220-260 keimfähige Körner/m<sup>2</sup> bei frühem bis mittlerem Saattermin, 300-400 keimfähige Körner/m<sup>2</sup> bei spätem Saattermin

## Wintergerste

Sorte	Ährenschieben	Reife	Pflanzenlänge	Auswinterung	Lager	Halmknicken	Ährenknicken	Mehltau	Netzflecken	Rhynchosporium	Zwergrost	Gelbmosaikvirus res.	Bestandsdichte	Kornzahl/Ähre	TKG	Körnertrag
Zita	5	5	4	-	4	4	3	2	4	4	4	1	7	2	8	5

## Wintertriticale

Sorte	Ährenschieben	Reife	Pflanzenlänge	Auswinterung	Lager	Mehltau	Blattseptoria	Gelbrost	Braunrost	Bestandsdichte	Kornzahl/Ähre	TKG	Körnertrag
Jokari*	3	3	5	5	4	4	4	2	3	5	5	8	8
Kitesurf	4	4	7	-	4	2	4	1	2	5	5	8	9

\*Züchtereigene Einstufung

## Saatgetreide

### Dinkel

#### Badenstern

Ein mittelspäter, ertragsstarker Dinkel. Dank seiner Standfestigkeit und seines Gesundheitsprofils ist Badenstern sowohl für gute Standorte als auch für Grenzlagen geeignet.

Aussaatsstärke: 200-240 kg Vesen/ha



#### Badenjuwel

Neue robuste und blattgesunde Sorte mit guter Standfestigkeit und gleichzeitig hohem Vesenertrag.

Aussaatsstärke: 200-220 kg Vesen/ha



#### Badenglanz

Neue gesunde Robustsorte mit hohem Vesenertrag. Dank des kurzen Wuchses ist Badenglanz sehr standfest.

Aussaatsstärke: 200-230 kg Vesen/ha



### Dinkel

Die ZG Raiffeisen ist sowohl der Sortenschutzinhaber als auch der Vermehrer der angegebenen Dinkelsorten. Wir begleiten unsere Sorten also von Beginn an bis zur Lieferung an unsere Kunden.

Dabei achten wir darauf, dass die Sorten an die regionalen Anforderungen angepasst sind. Dank unserer Vermehrungsstandorte in Baden-Württemberg muss die Ware ausschließlich kurze Transportwege zum Kunden zurücklegen.

### Dinkel

Sorte	Ährenschieben	Reife	Pflanzenlänge	Auswinterung	Lager	Mehltau	Blattseptoria	Gelbrost	Braunrost	Bestandsdichte	Kornzahl/Ähre	TKG	Vesenertrag
<b>Badenstern</b>	5	6	5	5	4	6	4	3	7	4	6	8	6
<b>Badenjuwel</b>	5	6	6	-	4	7	4	-	4	5	6	5	6
<b>Badenglanz</b>	4	5	3	-	2	4	5	-	4	5	5	7	8

# Saatgetreide

## Roggen

### KWS Tayo

Hybrid-Roggensorte mit sehr hohen Erträgen, guter Gesundheit und Standfestigkeit sowie hoher Fallzahl.

Aussaatzstärke: 180-250 keimfähige Körner/m<sup>2</sup>

### Dukato

Langjährig bewährte Populations-Roggensorte mit guter Blattgesundheit und guten Erträgen im Bioanbau.

Aussaatzstärke: 180-250 keimfähige Körner/m<sup>2</sup>



Sorte	Art	Ährenschieben	Reife	Pflanzenlänge	Auswinterung	Lager	Halmknicken	Mehltau	Rhynchosporium	Braunrost	Mutterkorn	Bestandsdichte	Kornzahl / Ähre	TKG	Kornertrag
<b>KWS Tayo</b>	Hybrid	5	5	4	-	4	5	3	4	4	4	6	6	6	9
<b>Dukato</b>	Population	4	5	6	-	4	5	-	5	6	3	5	3	5	3

## Legende zu den Sorteneinstufungen

Note	Ährenschieben, Reife	Pflanzenlänge, Bestandshöhe	Neigung zu Auswinterung, Lager, Halm- und Ährenknicken	Anfälligkeit für Krankheiten und Schädlinge	Kornertrag, TKG, Bestandsdichte, Kornzahl/Ähre
1	Sehr früh	Sehr kurz	Fehlend oder sehr gering	Fehlend oder sehr gering	Sehr niedrig
2	Sehr früh bis früh	Sehr kurz bis kurz	Sehr gering bis gering	Sehr gering bis gering	Sehr niedrig bis niedrig
3	Früh	Kurz	Gering	Gering	Niedrig
4	Früh bis mittel	Kurz bis mittel	Gering bis mittel	Gering bis mittel	Niedrig bis mittel
5	Mittel	Mittel	Mittel	Mittel	Mittel
6	Mittel bis spät	Mittel bis lang	Mittel bis stark	Mittel bis stark	Mittel bis hoch
7	Spät	Lang	Stark	Stark	Hoch
8	Spät bis sehr spät	Lang bis sehr lang	Stark bis sehr stark	Stark bis sehr stark	Hoch bis sehr hoch
9	Sehr spät	Sehr lang	Sehr stark	Sehr stark	sehr hoch

## Saatgetreide und Ölsaaten

### Sommerhafer

#### Bison

Früher Gelbhafer mit sehr guter Kornqualität. Bison zeichnet sich durch ein sehr gutes Gesundheitsprofil aus und ist außerdem sehr standfest. Unter extensiven Bedingungen ist diese Sorte besonders ertragsstark.

Aussaatstärke: 300-400 keimfähige Körner/m<sup>2</sup>

#### Max

Mittelfrüher Gelbhafer mit hervorragendem Hektolitergewicht, geringem Spelzanteil und sehr guter Schälbarkeit. Gute Bodenbedeckung durch langen, dichten Bestand.

Aussaatstärke: 320-370 keimfähige Körner/m<sup>2</sup>

### Sommerhafer

Sorte	Spelzfarbe	Rispenschieben	Reife	Reifeverz. des Strohs	Pflanzenlänge	Lager	Halmknicken	Mehltau	Bestandsdicke	Kornzahl/Rispe	TKG	Kornertrag	HL-Gewicht	Spelzanteil
<b>Bison</b>	g	3	5	6*	5	3	4	1	5	3	8	4	6*	3*
<b>Max</b>	g	4	5	-	4	5	6	5	5	6	5	6	7	2

\*Vorjahreseinstufung

### Sommergerste

#### Amidala

Zweizeilige Braugerste mit sehr guter Kornqualität und sehr hohem Vollgerstenanteil. Mittelfrühe Sorte mit kurzem Wuchstyp und ausgeglichenerem Gesundheitsprofil.

Aussaatstärke: 310-420 keimfähige Körner/m<sup>2</sup>

### Raps

#### Randy

Eine frühe Rapssorte mit zügiger Jugendentwicklung, guter Winterhärte und guter Standfestigkeit. Hohe Korn- und Ölerträge sowie gute Resistenzen gegen Phoma und Sclerotinia runden das Profil der Sorte ab.

Aussaatstärke: 70 Körner/m<sup>2</sup>

### Sommergerste

Sorte	Ährenschieben	Reife	Pflanzenlänge	Lager	Halmknicken	Ährenknicken	Mehltau	Netzflecken	Rhynchosporium	Zwergrost	Bestandsdicke	Kornzahl/Ähre	TKG	Kornertrag
<b>Amidala</b>	5	5	4	3	4	5	2	4	4	4	5	5	8	6

### Raps

Sorte	Entwicklung vor Winter	Blühbeginn	Reife	Pflanzenlänge	Neigung zu Lager	Neigung zu Auswinterung	TKG	Kornertrag	Ölertrag	Ölgehalt	Rohproteinertrag	Rohproteingehalt
<b>Randy*</b>		2	4	5	4	3	6	7	7	6	5	5

\*Züchtereigene Einstufung